

TEKNİK ÖZELLİKLER

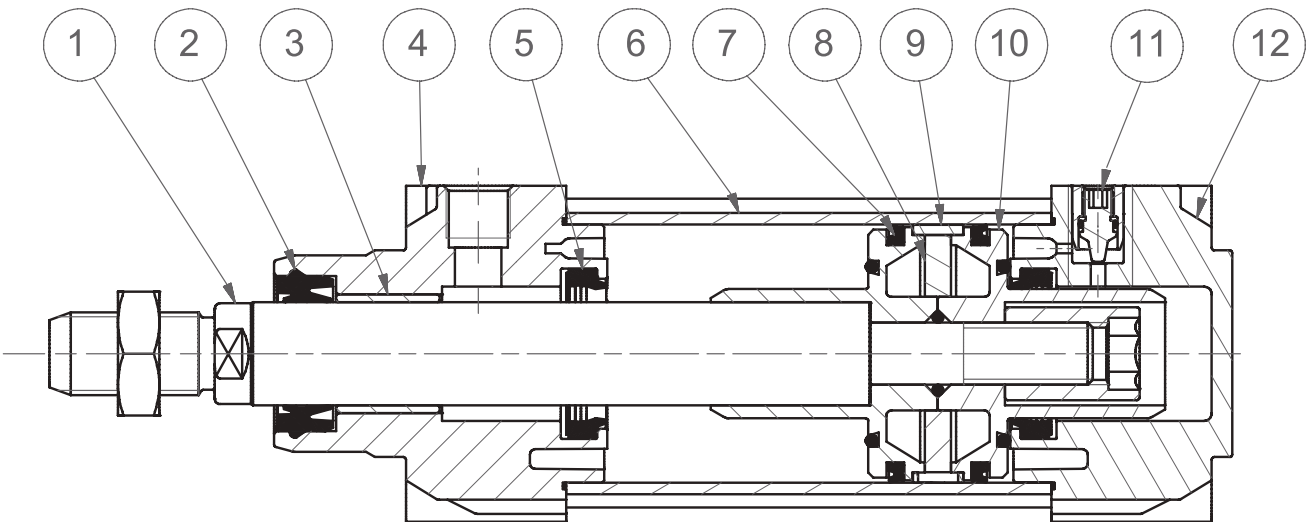
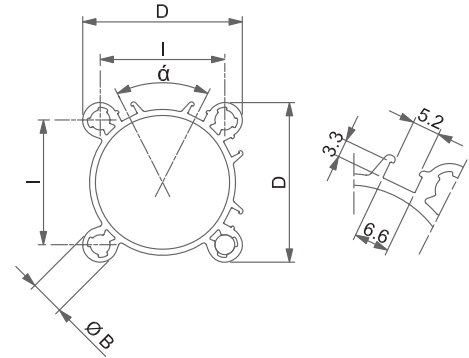
Çalışma Basıncı	1 - 10 Bar
Çalışma Sıcaklığı	0 - +80°C (-20°C Kuru Hava ile) 0 - +150°C (Yüksek Sıcaklık Keçesi ile)
Ürün Çeşitleri	Çift Etkili - Çift Rodlu - Tandem
Çaplar	Ø 32 - 40 - 50 - 63 - 80 - 100 - 125 - 160 - 200
Yağlama	Filtre edilmiş basınçlı hava, yağlama gerektirmez.

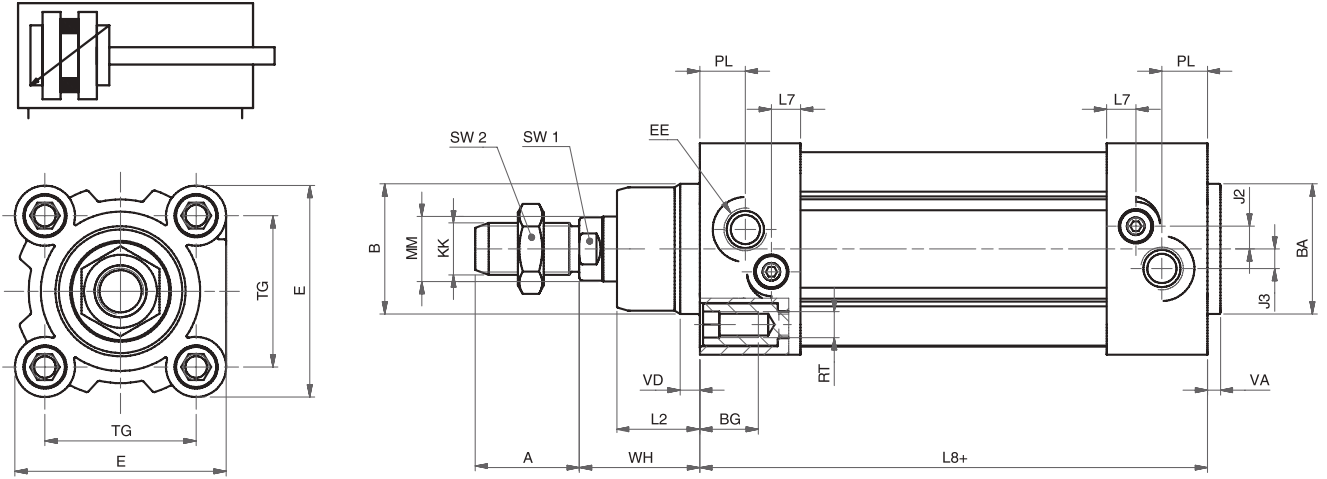


YAPISAL ÖZELLİKLER

Piston Mili - 1	C45 krom çelik
Keçeler - 2 / 5 / 7	Poliüretan, NBR
Yataklama - 3	Sinter Bronz
Kapaklar - 4 / 12	Boyalı, basınçlı döküm alüminyum
Profil - 6	Anodize Alüminyum
Mıknatıs - 8	Kauçuk mıknatıs
Yataklama Halkası - 9	PTFE
Piston - 10	Alüminyum döküm
Yastıklama - 11	Pnömatik
Vidalar	Çinko kaplı çelik

Ø	l	ØB	α	D
32	32,5	10	46°	42,5
40	38	10	51°	48
50	46,5	13	54°	59,5
63	56,5	13	61°	69,5
80	72	14	65°	86
100	89	16,5	68°	105,5
125	110	17	70°	131





ÖLÇÜLER

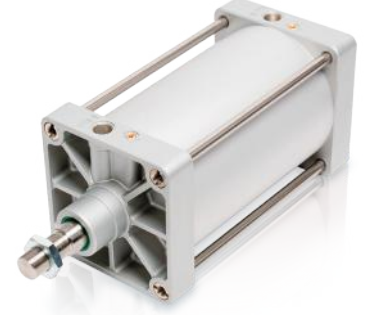
Ø	32	40	50	63	80	100	125
A	22	24	32	32	40	40	54
AF	12	12	16	16	20	20	32
ØB	30	35	40	45	45	55	60
ØBA	30	35	40	45	45	55	60
BG	16	16	16	16	17	17	20
E	47	54.5	65	75	93	110	134
EE	G1/8"	G1/4"	G1/4"	G3/8"	G3/8"	G1/2"	G1/2"
J2	5.7	7.3	7	8	8	12	10
J3	5.3	5	6	7.5	7	7	7
KF	M6	M8	M8	M10	M10	M12	M16
KK	M10x1.25	M12x1.25	M16x1.5	M16x1.5	M20x1.5	M20x1.5	M27x2
L2	18	22	25.5	26	32	38	46
L7	7	9.2	9	8	10.5	10	11
L8+	94	105	106	121	128	138	160
ØMM	12	16	20	20	25	25	32
PL	13	14	14	16	16	18	18
RT	M6	M6	M8	M8	M10	M10	M12
SW1	10	13	17	17	22	22	27
SW2	17	19	24	24	30	30	41
TG	32.5	38	46.5	56.5	72	89	110
VA	4	4	4	4	4	4	6
VD	5	5	6	6	7	7	10
WH	26	30	37	37	46	51	65
*	20	22	25	25	35	35	35

+ = Strok Uzunluğu

* = Yastıklama Uzunluğu

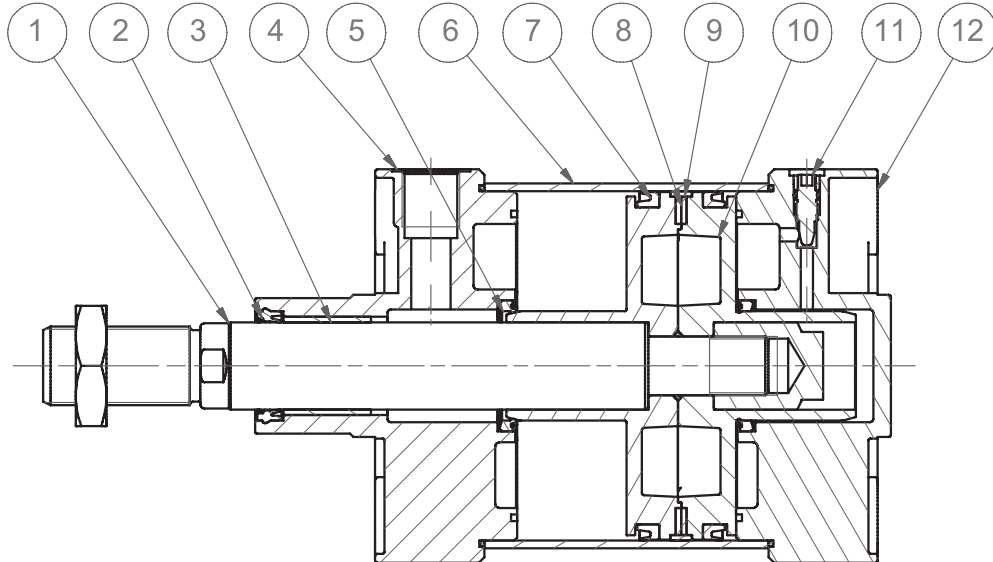
TEKNİK ÖZELLİKLER

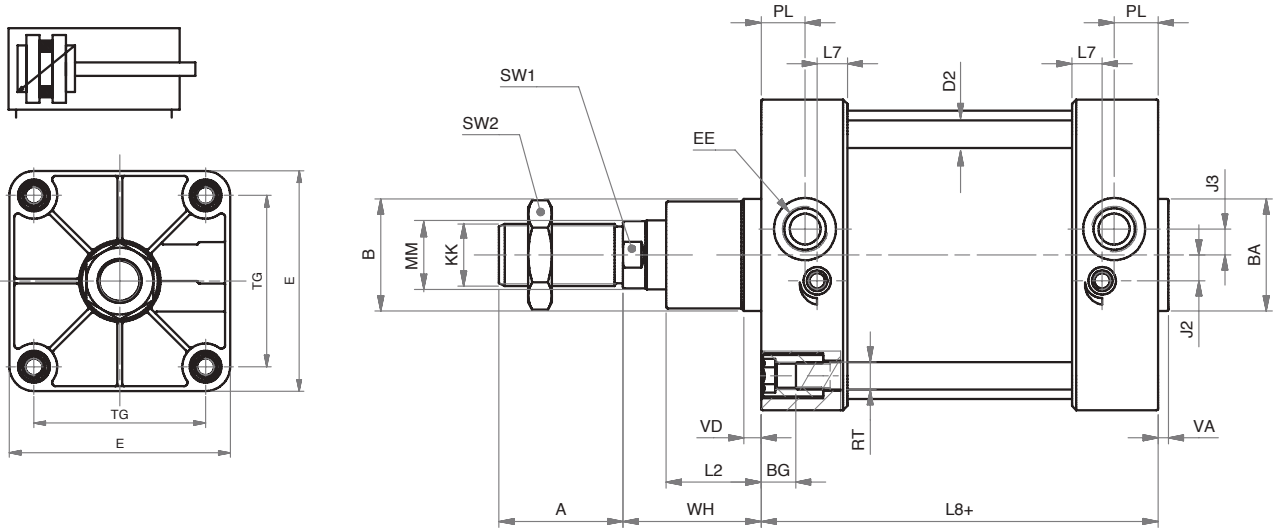
Çalışma Basıncı	1 - 10 Bar
Çalışma Sıcaklığı	0 - +80°C (-20°C Kuru Hava ile) 0 - +150°C (Yüksek Sıcaklı Keçesi ile)
Ürün Çeşitleri	Çift Etkili - Çift Rodlu - Tandem
Çaplar	Ø160 - 200
Yağlama	Filtre edilmiş basınçlı hava, yağlama gerektirmez.



YAPISAL ÖZELLİKLER

Piston Mili - 1	C45 krom çelik
Keçeler - 2 / 5 / 7	Poliüretan, NBR
Yataklama - 3	Sinter Bronz
Kapaklar - 4 / 12	Boyalı, basınçlı döküm alüminyum
Profil - 6	Anodize Alüminyum
Mıknatıs - 8	Kauçuk mıknatıs
Yataklama Halkası - 9	PTFE
Piston - 10	Alüminyum döküm
Yastıklama - 11	Pnömatik
Vidalar	Çinko kaplı çelik





ÖLÇÜLER

Ø	A	AF	Ø B	Ø BA	BG	Ø D2	E	EE	J2	J3	KF	KK
160	72	30	65	65	24	16	180	G3/4"	15	15	M20	M36x2
200	72	30	75	75	24	16	220	G3/4"	15	15	M20	M36x2

Ø	L2	L7	L8+	Ø MM	PL	RT	SW 1	SW 2	TG	VA	VD	WH	*
160	55	17,5	180	40	25,5	M16	36	55	140	6	10	80	45
200	65	16	180	40	25,5	M16	36	55	175	8	25	95	45

+ = Strok Uzunluğu

* = Yastıklama Uzunluğu

